

Coördineert samenwerking tussen zorgpartners

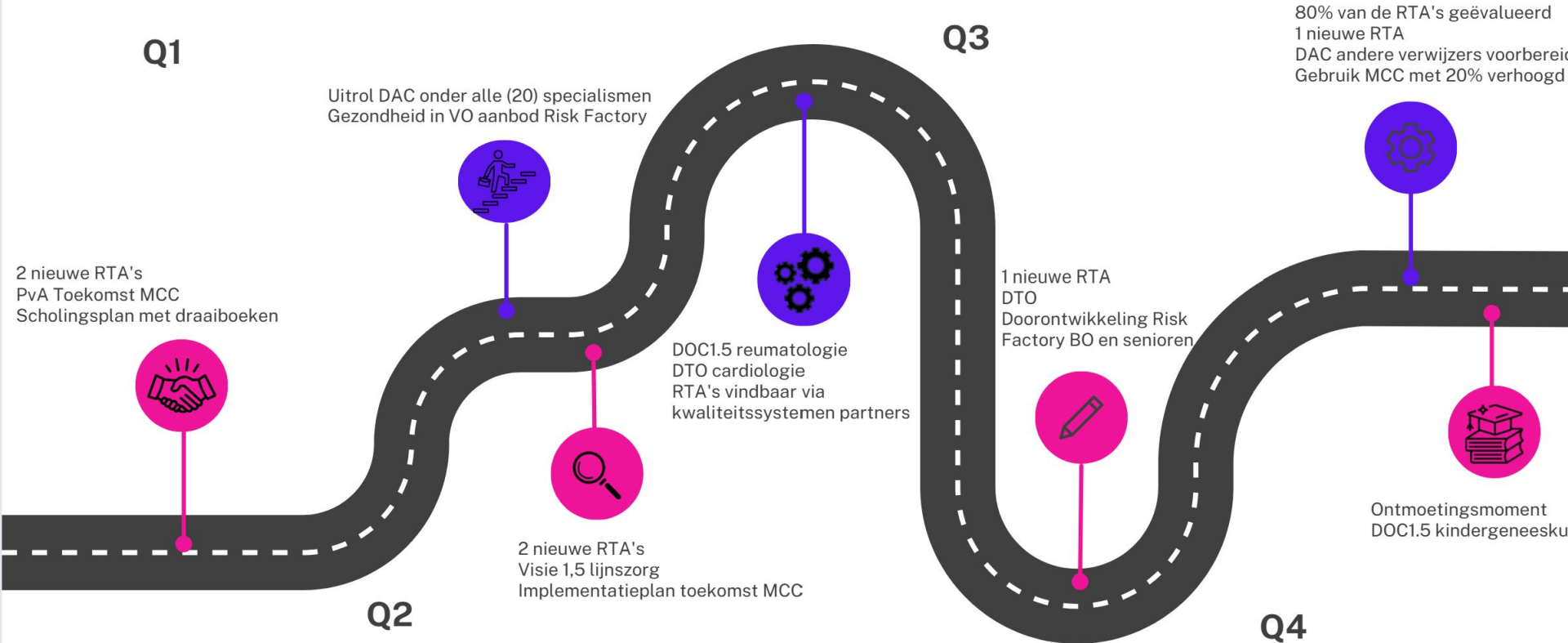
MCC
Limburg-Noord



Samenwerkingsagenda Cohesie & VieCuri

Jaarverslag 2025





ALGEMEEN

Scholing:

- DTO Atriumfibrilleren
- DOC1.5 Reumatologie
- Ontmoetingsmoment Teamleiders en Praktijkmanagers
- Ontmoetingsmoment 'Palliatieve Zorg'
- DOC1.5 Kindergeneeskunde

Evaluatie RTA's (totaal 66 begin 2024):

Voortgang evaluatie 94%, in totaal 38 RTA's gepubliceerd.

Nieuwe RTA's:

- Inzet Fenobarbital
- Inzet Transmuraal Palliatief Team
- Noodprocedure ZorgDomein
- Nuchtere bloedafname

Vorbereiding nieuwe RTA's (jaarplan 2026):

- Verwijsafspraken Cohesie - VieCuri
- Telefonische triage (onderdeel verwijsafspraken)
- Verzoeken aan de huisartsenpraktijken (onderdeel verwijsafspraken)
- Ambulance vervoer
- Euthanasie in het ziekenhuis
- Voorschrijven Methotrexat

Onderzoek verwijs- en ontslagbrieven in samenwerking met afdeling K&V worden eerste onderzoeksresultaten bekeken, concrete doelstellingen bepaald en eventuele verbeteracties ingezet.

ALGEMEEN

Zichtbaarheid MCC:

- Resultaten zichtbaar in statistieken pagina 5
- Transmurale coördinatoren sluiten frequent aan bij teamleidersoverleg VieCuri, praktijkmanagersoverleg Cohesie, Medische Beleidscommissie (MBC) VieCuri, Medische Advies Commissie (MAC) Cohesie, specialistenberaad VieCuri, CR VieCuri en Cohesie en ZOBC bijeenkomst
- Deelname en presentaties landelijke/regionale bijeenkomsten NTST, InEen/NVZ, Meditta/LRZ
- Wekelijks bericht vanuit MCC geplaatst op LinkedIn en nieuwsbrief Cohesie
- MCC als afdeling toegevoegd op StartPunt VieCuri en link naar MCC vanuit website VieCuri
- Intranet pagina Cohesie over MCC geactualiseerd
- Gesprekken over intensiveren partnership met partners in wie-is-wie vanaf 2026

Verbinding TIM en MCC:

- Betrekken MCC bij analyse t.a.v. TIM's VieCuri-Cohesie.
- Trends in TIM coördinatie en communicatie in afstemming met MCC

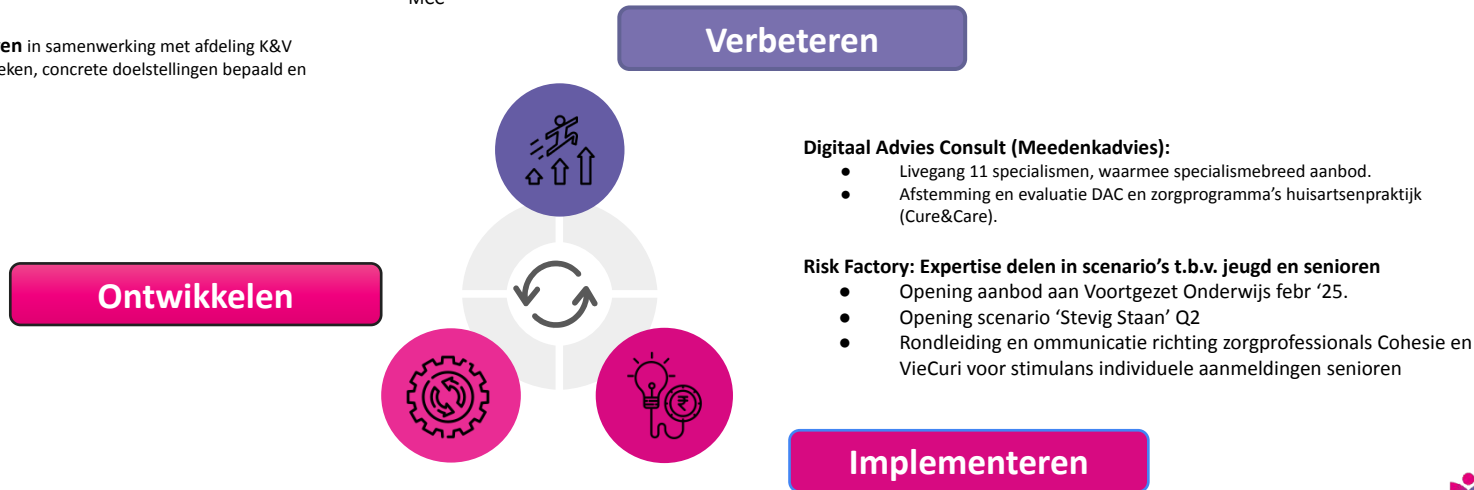
WERKGROEP DIAGNOSTIEK

Efficiëntere samenwerking ten aanzien van het juiste aanvraagproces in zorgdomein (aanbod) en de beschikbare capaciteit. Centrale thema's in 2025: digitalisatie aanvraagprocedure pathologie, afstemmen capaciteit KCHL in zomerperiode, POCT-onderzoeken, samenwerkingsafpraak rondom tromboflebitis, proces spoedaanvragen en terugkoppeling naar juiste huisarts.

WERKGROEP CARDIOLOGIE

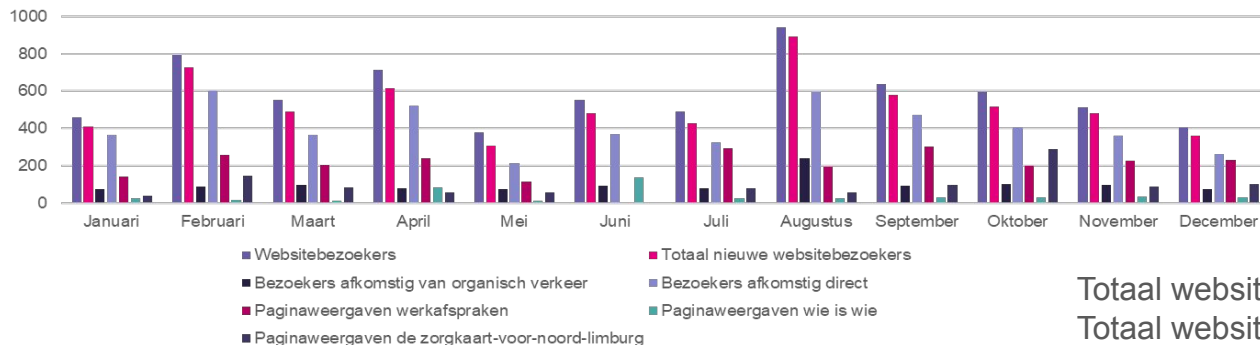
In gezamenlijkheid besloten tot afbouw en volledig staken aanbod ergometrie als ELD. Samenwerkingsafpraak tav terugverwijzen patiënt met thoracaal aneurysmata, twee vormen van DAC, afstemming en aanpassen van aanvraag- en verwijsproces t.a.v. afstemming capaciteit (wachttijden ELD, CP en NP)

NB: in 2026 start de werkgroep longgeneeskunde. Het bestaande operationele ICT-overleg wordt een werkgroep in het MCC.



Gebruik website en applicatie MCC Limburg-Noord in 2025

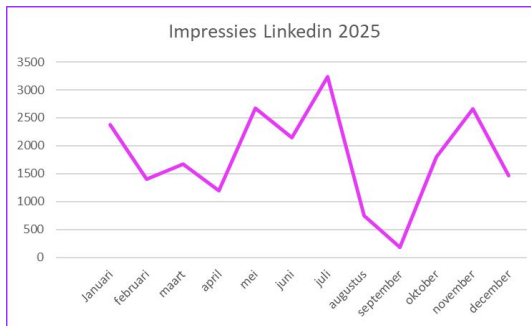
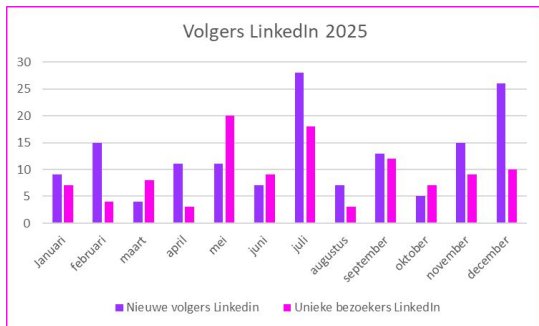
Websitegebruik 2025



Totaal websitebezoekers 2024: 4247
 Totaal websitebezoekers 2025: 7036
 Procentuele toename: 65,7%

Totaal Unieke bezoekers LinkedIn: 110
 Totaal Nieuwe Volgers LinkedIn: 151
 Totaal impressies LinkedIn: 21.553

Volgers LinkedIn
 31-12-2024: 293
 31-12-2025: 444
 Procentuele toename: 51,5%



Blijf op de hoogte



/mcc-limburg-noord



MCC Limburg-Noord App

App Store + Google Play

[mcclimburg-noord.nl](https://www.mcclimburg-noord.nl)

info@mcclimburg-noord.nl

